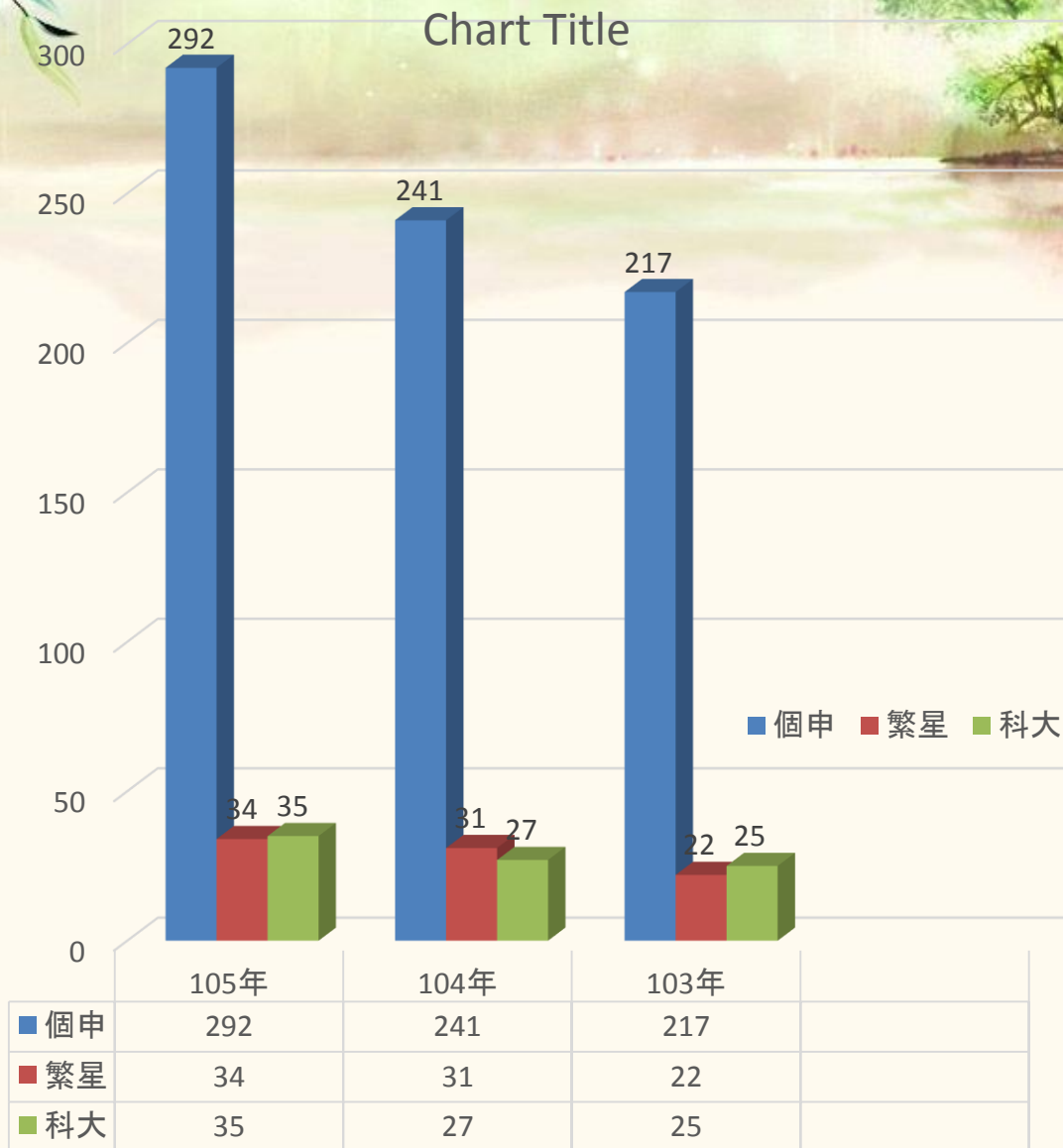


新北市立板橋高中105年
指定科目考試分發 試務說明

試務組 芷若 20160523

感謝高三導師及任課老師的用心！



近三年甄選入學
繁星、個申、科
大人數統計

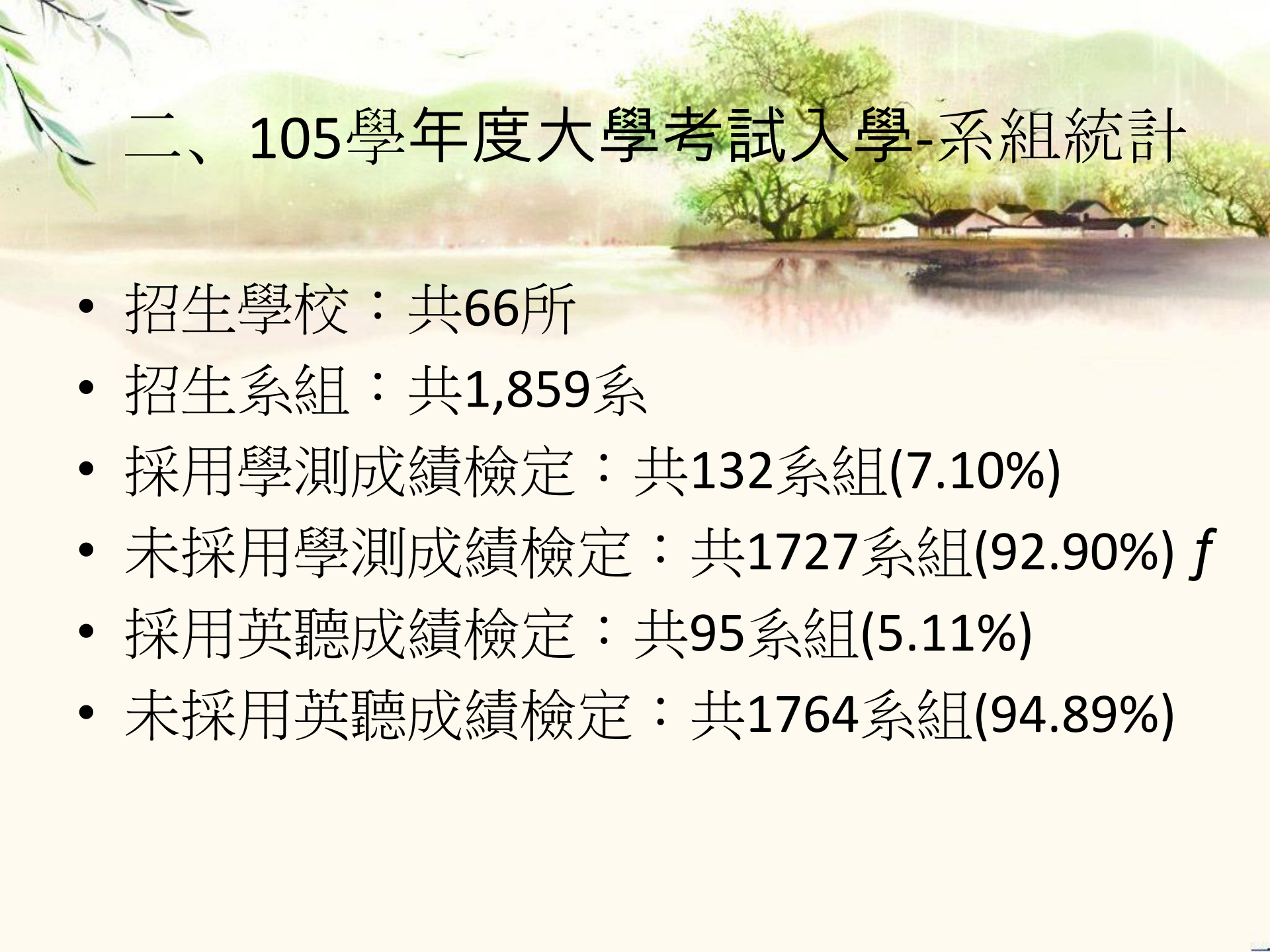
一、指考報名

(一) 105年指考截至5月17日(五) 09:00止

報考人數449人、不報考人數339人(總畢業人數788人)

→換句話說板中約43%的學生參加大學多元入學或國外大學上榜，約6成的同學參加指考(104年板中約20.5%的學生參加大學多元入學上榜，約8成的同學仍需參加指考)

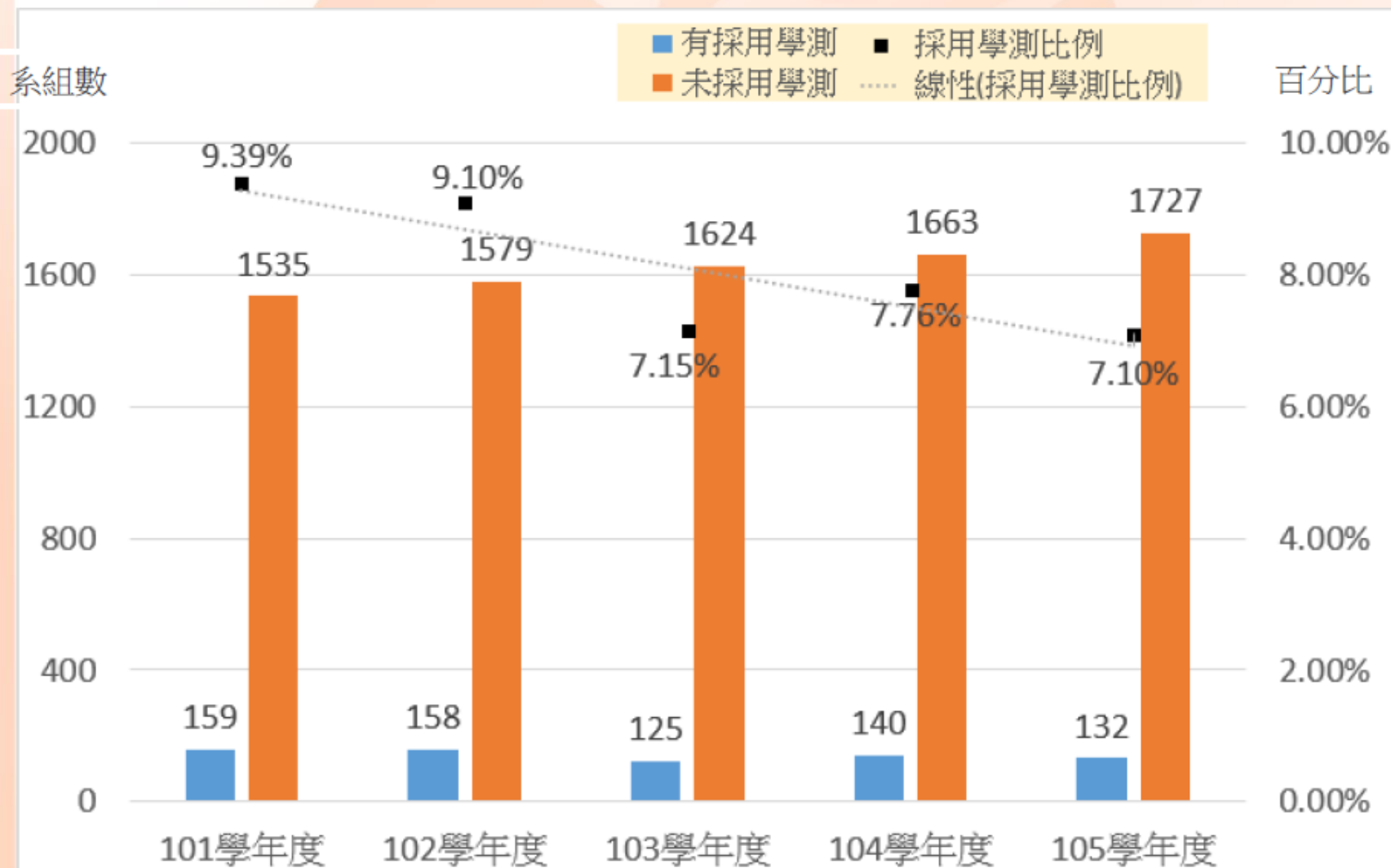
→升學趨勢改變—甄選名額逐年上升，105年甄選入學約佔64%，依照105年5月5日公告考試分發招生共1,859個系組，核定名額(含公費名額)共31,010名，較去年減少4,807名。



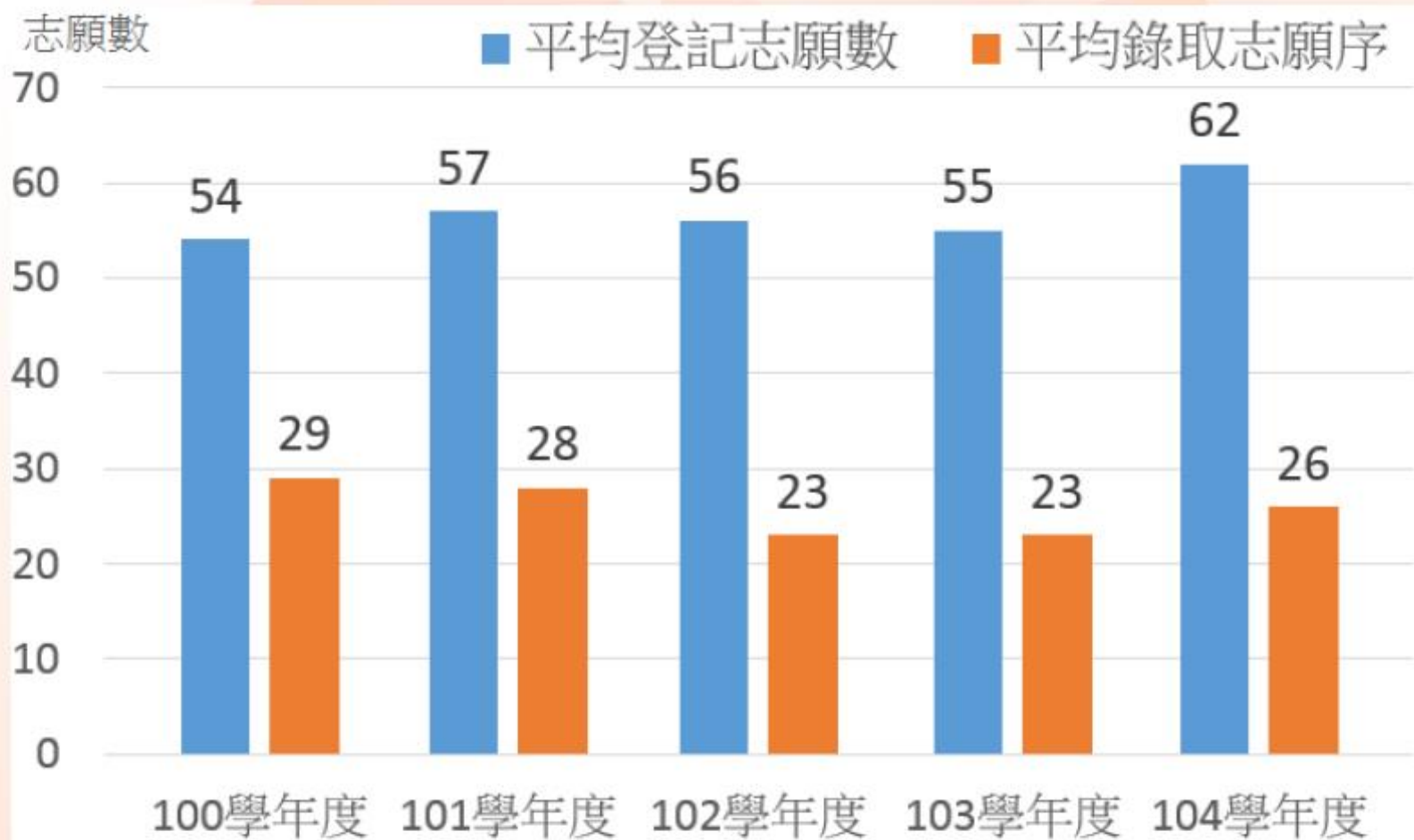
二、105學年度大學考試入學-系組統計

- 招生學校：共66所
- 招生系組：共1,859系
- 採用學測成績檢定：共132系組(7.10%)
- 未採用學測成績檢定：共1727系組(92.90%)
- 採用英聽成績檢定：共95系組(5.11%)
- 未採用英聽成績檢定：共1764系組(94.89%)

歷年學測檢定系組統計



歷年登記數及錄取志願序統計



■ 每位考生共可登記100個志願




三、特種生報名—相關證明文件審查5月2日至5月31日止

- 1.通過特種生證明文件審查者，始得於分發時依特種生身分享加分優待。
- 2.特種生證明文件審查(板中：原住民生)
→皆已完成
- 3.聽覺障礙證明文件審查→本學年度無聽障生

其他注意事項

經由下列管道錄取，且想改採指考登記分發之考生，須依各管道之規定時間放棄錄取資格，否則不予分發。

1. 大學「繁星推薦、個人申請、特殊選才」
2. 科技校院「繁星計畫、申請、甄選、技優」
3. 身心障礙生甄試、運動績優甄審甄試
4. 師資保送甄試及醫事人員養成計畫
5. 軍事學校正期班甄選入學




請特別提醒學生，須依各管道規定時間放棄錄取資格，始可參與登記分發

四、105學年度大學考試入學—重要時程

項 目	日 期
發售「登記分發相關資訊」	5月6日至7月28日
「登記分發志願練習版」下載開放	5月6日至7月17日
「登記分發志願教學影片」下載開放	5月6日至7月28日
大考中心「指考成績」公告	7月18日
「登記分發志願單機版」下載開放	7月18日至7月28日
「回流後招生名額」、「最低登記標準」公布	7月18日
考生繳交「登記費」	7月18日至7月28日 (12:00止)
開放「登記分發志願系統」	7月24日至7月28日 (16:30止)
大學考試入學分發放榜	8月8日

五、登記查榜APP

登記查榜 APP 測試階段安裝流程

	安裝方法一	安裝方法二
Android	請進入 Play 商店，搜尋「登記查榜」，找到「登記查榜_種子教師」APP 進行安裝。	
iOS	請進入 App Store，搜尋「登記查榜」，找到「登記查榜_種子教師」APP 進行安裝。	

掃描此 qrcode 進行下載

「登記查榜_種子教師」APP 僅提供測試至 5 月 31 日

其他輔助說明：

- 下載 pdf reader 軟體步驟說明：

打開 Play 商店，點選右上方搜尋按鈕，鍵入「pdf reader」搜尋，選擇任一程式安裝（建議安裝：Adobe Acrobat）。



- 登記查榜 APP 測試帳號

身分證號	准考證號	通行碼	繳費及登記查詢結果	榜單查詢結果
A21111111	2111111	abcd123	已完成登記志願	考生未錄取
B11111111	---	---	尚未繳交登記費(一般生)	未完成登記志願
C22222222	---	---	尚未繳交登記費(中低收入生)	未完成登記志願
B11111112	---	---	免繳費，但尚未完成登記志願(低收入戶生)	未完成登記志願
E11111111	---	---	免繳費，但尚未完成登記志願(受災戶)	未完成登記志願
D11111111	---	---	已繳費，但尚未完成登記志願	未完成登記志願
F21111111	2111112	abcd123	已完成登記志願	上榜
G21111111	2111113	abcd123	已完成登記志願	考生未錄取
H11111111	2111114	abcd123	已完成登記志願	上榜
J11111111	2111115	abcd123	已完成登記志願	上榜
K11111111	2111116	abcd123	已完成登記志願	考生未錄取
L11111111	2111117	abcd123	已完成登記志願	上榜

~~105一網打盡all news~~



回首頁

登記/查榜



105
學年度



考生資料維護

請輸入身分證號碼

請輸入考生簡稱

確認新增

回上頁

回首頁

登記/查榜



105
學年度



考生資料維護

H111111111

21111114

確認新增

回上頁

回首頁

登記/查榜



105
學年度



繳費及登記查詢

新增考生

修改

刪除

依建檔順序排序

1

D11111****

已繳費，但尚未完成登記志願



2

F21111**** 21111112

已完成登記分發志願



3

H11111**** 21111114

已完成登記分發志願



回首頁

登記/查榜



105
學年度



繳費及登記查詢

繳費

登記

下載

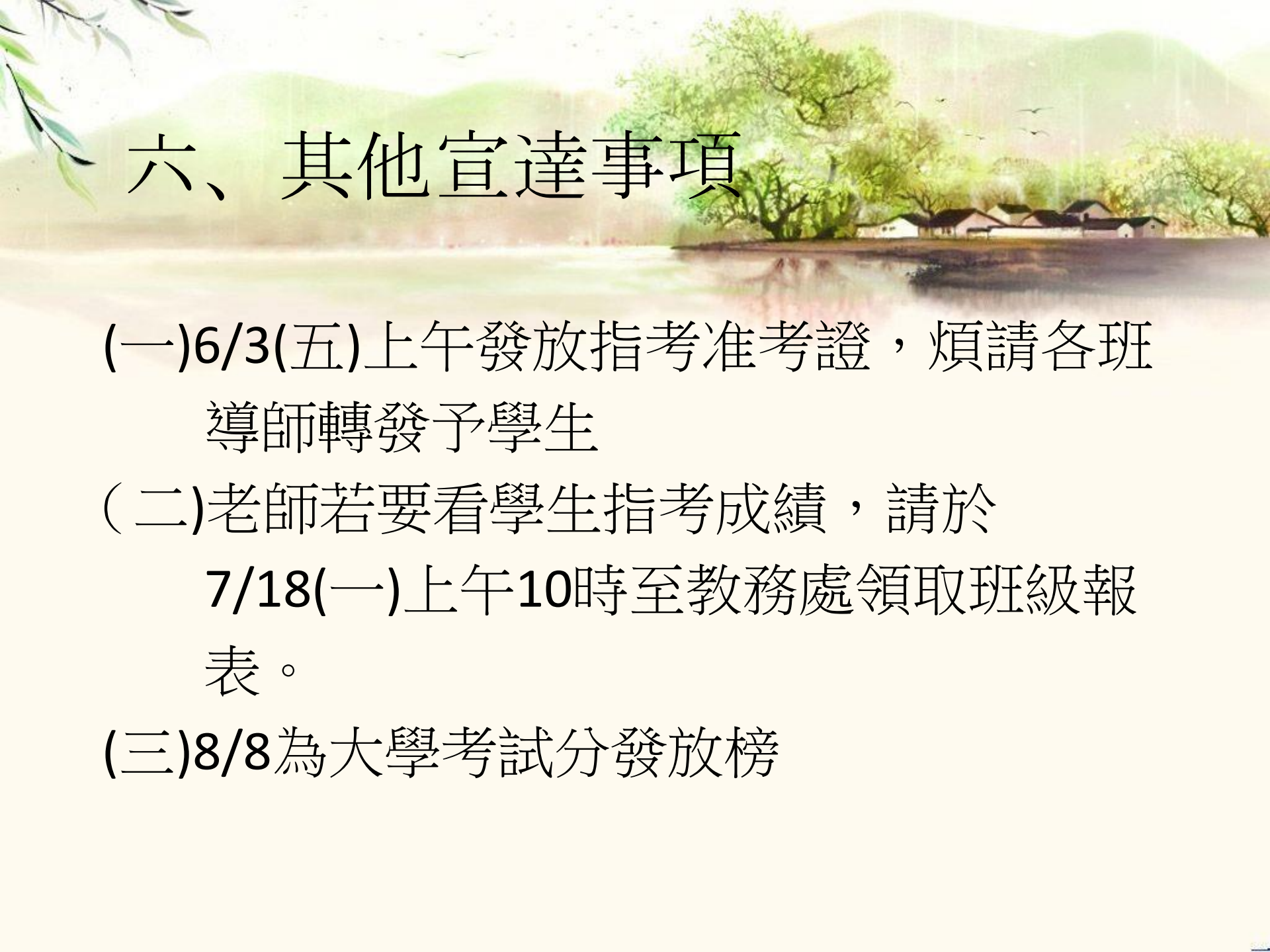


7/24~7/28

您已完成登記志願。

查詢志願表

回上頁



六、其他宣達事項

- (一)6/3(五)上午發放指考准考證，煩請各班導師轉發予學生
- (二)老師若要看學生指考成績，請於7/18(一)上午10時至教務處領取班級報表。
- (三)8/8為大學考試分發榜



Thank You !